

Алматы (7273)495-231	Иваново (4932)77-34-06	Магнитогорск (3519)55-03-13	Пермь (342)205-81-47	Тверь (4822)63-31-35
Ангарск (3955)60-70-56	Ижевск (3412)26-03-58	Москва (495)268-04-70	Ростов-на-Дону (863)308-18-15	Тольятти (8482)63-91-07
Архангельск (8182)63-90-72	Иркутск (395)279-98-46	Мурманск (8152)59-64-93	Рязань (4912)46-61-64	Томск (3822)98-41-53
Астрахань (8512)99-46-04	Казань (843)206-01-48	Набережные Челны (8552)20-53-41	Самара (846)206-03-16	Тула (4872)33-79-87
Барнаул (3852)73-04-60	Калининград (4012)72-03-81	Нижний Новгород (831)429-08-12	Саранск (8342)22-96-24	Тюмень (3452)66-21-18
Белгород (4722)40-23-64	Калуга (4842)92-23-67	Новокузнецк (3843)20-46-81	Санкт-Петербург (812)309-46-40	Ульяновск (8422)24-23-59
Благовещенск (4162)22-76-07	Кемерово (3842)65-04-62	Ноябрьск (3496)41-32-12	Саратов (845)249-38-78	Улан-Удэ (3012)59-97-51
Брянск (4832)59-03-52	Киров (8332)68-02-04	Новосибирск (383)227-86-73	Севастополь (8692)22-31-93	Уфа (347)229-48-12
Владивосток (423)249-28-31	Коломна (4966)23-41-49	Омск (3812)21-46-40	Симферополь (3652)67-13-56	Хабаровск (4212)92-98-04
Владикавказ (8672)28-90-48	Кострома (4942)77-07-48	Орел (4862)44-53-42	Смоленск (4812)29-41-54	Чебоксары (8352)28-53-07
Владимир (4922)49-43-18	Краснодар (861)203-40-90	Оренбург (3532)37-68-04	Сочи (862)225-72-31	Челябинск (351)202-03-61
Волгоград (844)278-03-48	Красноярск (391)204-63-61	Пенза (8412)22-31-16	Ставрополь (8652)20-65-13	Череповец (8202)49-02-64
Вологда (8172)26-41-59	Курск (4712)77-13-04	Петрозаводск (8142)55-98-37	Сургут (3462)77-98-35	Чита (3022)38-34-83
Воронеж (473)204-51-73	Курган (3522)50-90-47	Псков (8112)59-10-37	Сыктывкар (8212)25-95-17	Якутск (4112)23-90-97
Екатеринбург (343)384-55-89	Липецк (4742)52-20-81		Тамбов (4752)50-40-97	Ярославль (4852)69-52-93

Россия +7(495)268-04-70


Казахстан +7(7172)727-132

Киргизия +996(312)96-26-47

www.dino.nt-rt.ru | | don@nt-rt.ru

Технические характеристики на запчасти для насосов компании **DINO PUMP**

Виды товаров: ремонтные комплекты электродвигателя, крыльчатки, корпуса насоса, ремонтные комплекты насосов, подвески, шланги, кронштейны, заземляющие провода, фильтры, штуцеры, переходники.

Модель	Код производителя	Серия оборудования	Модель оборудования
 646-808 Крыльчатка (PVDF) DINO  	646-808	DINO HD	DINO_HD-PPHT1000, DINO_HD-PPHT1200
 Ремонтный комплект электродвигателя DINO HD-E2-V-EU  	-	DINO HD	DINO_HD-PPHT1000, DINO_HD-PPHT1200, DINO_HD-PVDF1000-HP, DINO_HD-PVDF1200-HP
 646-808HH Крыльчатка (PVDF) DINO  	646-808HH	DINO HD	DINO_HD-PVDF1000-HP, DINO_HD-PVDF1200-HP
 627-806HH Крыльчатка (PVDF) DINO  	627-806HH	DINO HD	DINO_HD-SS1000-HP, DINO_HD-SS1200-HP
 627-804 Корпус насоса (SUS316) DINO  	627-804	DINO HD	DINO_HD-PVDF1000-HP, DINO_HD-PVDF1200-HP
 Ремонтный комплект насосов DINO PPHT/PVDF/SS-1000/1200  	-	DINO HD	DINO_HD-PPHT1200, DINO_HD-PVDF1000-HP, DINO_HD-PVDF1200-HP, DINO_HD-SS1000-HP, DINO_HD-SS1200-HP
 646-807 Корпус насоса (PVDF) DINO  	646-807	DINO HD	DINO_HD-SS1000-HP, DINO_HD-SS1200-HP
 665-824 Корпус насоса (PP) DINO  	665-824	DINO HD	DINO_HD-PPHT1000, DINO_HD-PPHT1200

ДОПОЛНИТЕЛЬНЫЕ ПРИНАДЛЕЖНОСТИ

ШТУЦЕР

- Простой контроль расхода.
- Не загрязняет окружающую среду.
- Конструкция, обеспечивающая безопасную перекачку жидкостей в небольшие контейнеры.
- Корпус: полипропилен
- Уплотнительное кольцо: Viton

ПЕРЕХОДНИК

Переходник на бочку

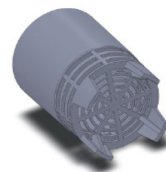
- Материал: полипропилен, нержавеющая сталь
- резьба 43 мм (1,7 дюйма)

Переходник для подключения

- устройства проверки утечки воздуха
- Материал: полипропилен, нержавеющая сталь
- Перегородка из витона для предотвращения утечки воздуха с коррозионно-активными компонентами

СЕТЧАТЫЙ ФИЛЬТР

- Рекомендуется при перекачивании грязных химических жидкостей, содержащих твердые частицы.
- Материал: PP, PVDF и НЕРЖ. СТ. 316
- Сетка из полипропилена: 2x11 мм



ЗАЕМЛЯЮЩИЙ ПРОВОД

- При перекачивании легковоспламеняющихся или взрывоопасных жидкостей рекомендуется подключать заземляющий провод.
- Каждый комплект электрических проводов 16га длиной 150 см поставляется с зажимом для подключения.

НАСТЕННЫЙ КРОНШТЕЙН

- SUS316

ШЛАНГ ДЛЯ ПЕРЕКАЧКИ

- Шланг PFA
1000 мм
1500 мм
2000 мм



По запросу доступны шланги других длин.

- Шланг ПВХ в оплетке.

ЦИФРОВОЙ РАСХОДОМЕР

- Корпус: полипропилен
- Ротор: ECTFE
- Датчик: CPVC
- Вход / выход: 1"PT
- ЖК-дисплей



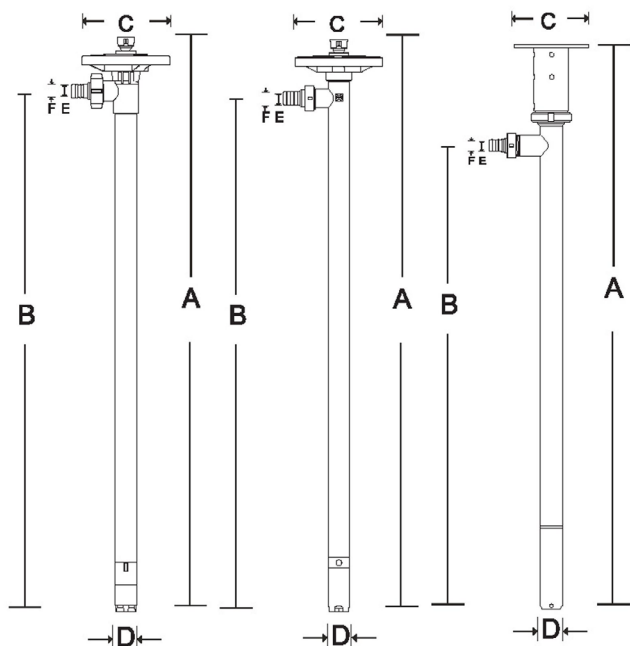
Подвеска

- SUS304

- Для серии насосов для вязких жидкостей.



РАЗМЕРЫ



Материал	Длина	A	B	C	D	E	F
PPHT	700	810	700	170	41	19	27
	1000	1100	1000	170	41	19	27
	1200	1290	1200	170	41	19	27
	1500	1590	1500	170	41	19	27
	1800	1890	1800	170	41	19	27
PVDF (поливинилиденфторид)	700	810	700	170	41	19	26
	1000	1100	1000	170	41	19	26
	1200	1300	1200	170	41	19	26
	1500	1600	1500	170	41	19	26
	1800	1900	1800	170	41	19	26
SS (нержавеющая сталь)	700	810	700	170	42	20	27
	1000	1100	1000	170	42	20	27
	1200	1300	1200	170	42	20	27
	1500	1600	1500	170	42	20	27
	1800	1900	1800	170	42	20	27
SS-HV	1000	1300	1025	166	56	28	33

※Размеры могут иметь отклонения в диапазоне $\pm 1\%$ в зависимости от продукта. (Ед. изм.: миллиметр)

※По запросу доступны шланги других длин.

Алматы (7273)495-231
Ангарск (3955)60-70-56
Архангельск (8182)63-90-72
Астрахань (8512)99-46-04
Барнаул (3852)73-04-60
Белгород (4722)40-23-64
Благовещенск (4162)22-76-07
Брянск (4832)59-03-52
Владивосток (423)249-28-31
Владикавказ (8672)28-90-48
Владимир (4922)49-43-18
Волгоград (844)278-03-48
Вологда (8172)26-41-59
Воронеж (473)204-51-73
Екатеринбург (343)384-55-89

Иваново (4932)77-34-06
Ижевск (3412)26-03-58
Иркутск (395)279-98-46
Казань (843)206-01-48
Калининград (4012)72-03-81
Калуга (4842)92-23-67
Кемерово (3842)65-04-62
Киров (8332)68-02-04
Коломна (4966)23-41-49
Кострома (4942)77-07-48
Краснодар (861)203-40-90
Красноярск (391)204-63-61
Курск (4712)77-13-04
Курган (3522)50-90-47
Липецк (4742)52-20-81

Магнитогорск (3519)55-03-13
Москва (495)268-04-70
Мурманск (8152)59-64-93
Набережные Челны (8552)20-53-41
Нижний Новгород (831)429-08-12
Новокузнецк (3843)20-46-81
Ноябрьск (3496)41-32-12
Новосибирск (383)227-86-73
Омск (3812)21-46-40
Орел (4862)44-53-42
Оренбург (3532)37-68-04
Пенза (8412)22-31-16
Петрозаводск (8142)55-98-37
Псков (8112)59-10-37

Пермь (342)205-81-47
Ростов-на-Дону (863)308-18-15
Рязань (4912)46-61-64
Самара (846)206-03-16
Саранск (8342)22-96-24
Санкт-Петербург (812)309-46-40
Саратов (845)249-38-78
Севастополь (8692)22-31-93
Симферополь (3652)67-13-56
Смоленск (4812)29-41-54
Сочи (862)225-72-31
Ставрополь (8652)20-65-13
Сургут (3462)77-98-35
Сыктывкар (8212)25-95-17
Тамбов (4752)50-40-97

Тверь (4822)63-31-35
Тольятти (8482)63-91-07
Томск (3822)98-41-53
Тула (4872)33-79-87
Тюмень (3452)66-21-18
Ульяновск (8422)24-23-59
Улан-Удэ (3012)59-97-51
Уфа (347)229-48-12
Хабаровск (4212)92-98-04
Чебоксары (8352)28-53-07
Челябинск (351)202-03-61
Череповец (8202)49-02-64
Чита (3022)38-34-83
Якутск (4112)23-90-97
Ярославль (4852)69-52-93

Россия +7(495)268-04-70

Казахстан +7(7172)727-132

Киргизия +996(312)96-26-47

www.dino.nt-rt.ru | | don@nt-rt.ru